

Гарантийные обязательства

Изготовитель гарантирует соответствие изделия требованиям нормативных документов ГОСТ 16371-2014 и соблюдение транспортировки и хранения. Гарантия не распространяется на мебель, имеющие механические повреждения (царапины, потертости и т.п.) возникшие при транспортировки, в процессе сборки и эксплуатации, имеющие утолщение щитков от влаги (разбухание) возникшие от неправильного ухода.

В случае приобретения уцененной мебели претензия по качеству и внешнему виду не принимаются.

Срок службы изделия – 7 лет;

Срок гарантии – 1 год со дня продажи набора.

Во избежание перекосов и повреждений, а также загрязнения мебели, сборку производить на ровном полу, покрытым тканью или бумагой. Необходимо соблюдать осторожность, чтобы не повредить поверхность деталей. В сборке сложных и больших изделий желательно участие двух человек. Перед началом сборки необходимо определить расположение деталей в изделии в соответствии со схемами сборки и инструкцией. Производитель оставляет за собой право вносить изменения в конструкцию, не изменяющую внешний вид и дизайн изделия без предварительного уведомления.

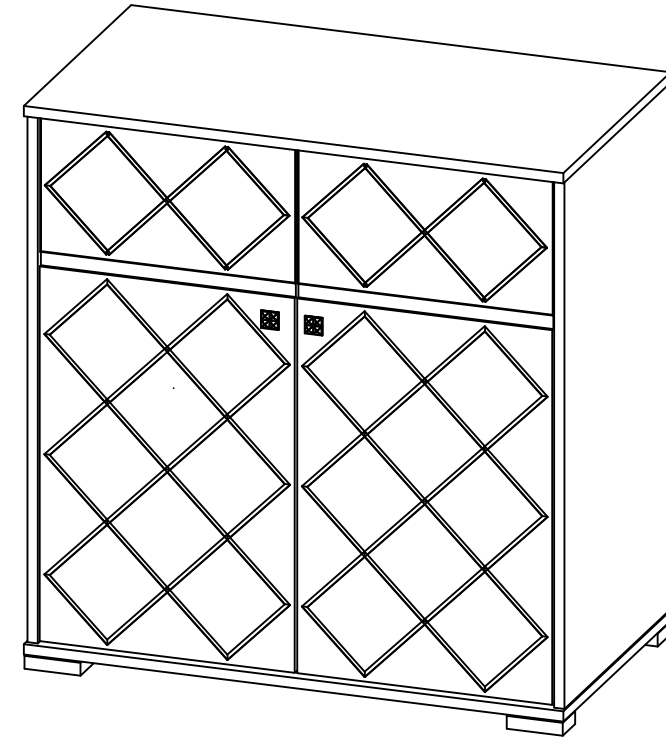
ДАТА ВЫПУСКА «__» _____ 201 Г.

ПШТАМП СКК

ДАТА ПРОДАЖИ «__» _____ 201 Г.

ПШТАМП МАГАЗИНА

ПАСПОРТ Модульная система для спальни «САЛЬМА» Комод КМ 021



Произведено
Россия ООО «Стендмебель»
440028 г. Пенза, ул. Германа Титова, д. 5
e-mail: stendmebel@mail.ru
www.stendmebel.ru
тел. 8 (8412) 99-02-52
8 (8412) 99-02-53

Уважаемый покупатель!

В целях сохранности наша мебель поставляется в разобранном виде. Напоминаем, что в стоимость изделия услуга сборки не включена. Если Вы предпочли собрать мебель самостоятельно, надеемся, что процесс сборки доставит Вам удовольствие и не займет много времени.

При покупке мебели настоятельно рекомендуем убедиться в наличии всех деталей, сверяясь с комплекточной ведомостью, т.к. после сборки изделия претензия по количеству и качеству сборочных единиц не принимаются.

Во избежание недоразумений, просим внимательно следовать алгоритму сборки изделия.

Рекомендации по сборке.

Перед началом сборки и дальнейшей эксплуатации внимательно ознакомьтесь с настоящим руководством и следуйте его рекомендациям.

Для Вашего удобства рекомендуем собирать мебель вдвоем, на ровной поверхности, соблюдая последовательность согласно представленной схеме.

Правила пользования и эксплуатации изделия

Уважаемый покупатель, срок эксплуатации мебели напрямую зависит от Вашего бережного отношения к ней:

- Не допускайте попадания воды на изделие во избежание разбухания поверхностей. В случае контакта с водой, насухо протрите поверхность мягкой тканью.
- Не ударяйте поверхность острыми, тяжелыми или твердыми предметами.
- Не ставьте на поверхность раскаленные предмет
- При чистке, во избежание поверхностей, не используйте щетки, жесткие ткани, зернистые порошки. Для ухода за мебелью используйте специальные средства, предназначенные для мебели.
- Не допускайте попадания на поверхность веществ, таких как растворители, бензин, обезжиривающие средства и т.п.
- Периодически, с случае ослабления резьбовых соединений, необходима их подтяжка.
- Если у Вас возникает желание самостоятельно модифицировать изделие, помните, что в этом случае наша гарантия на товар распространяться не будет.
- Несоблюдение каких-либо из вышеуказанных условий, повышение возникновение недостатков мебели, являются основанием утраты права на гарантийное обслуживание.

Габаритные размеры:

Высота (мм): 872 Глубина(мм): - 460 Ширина(мм): - 838

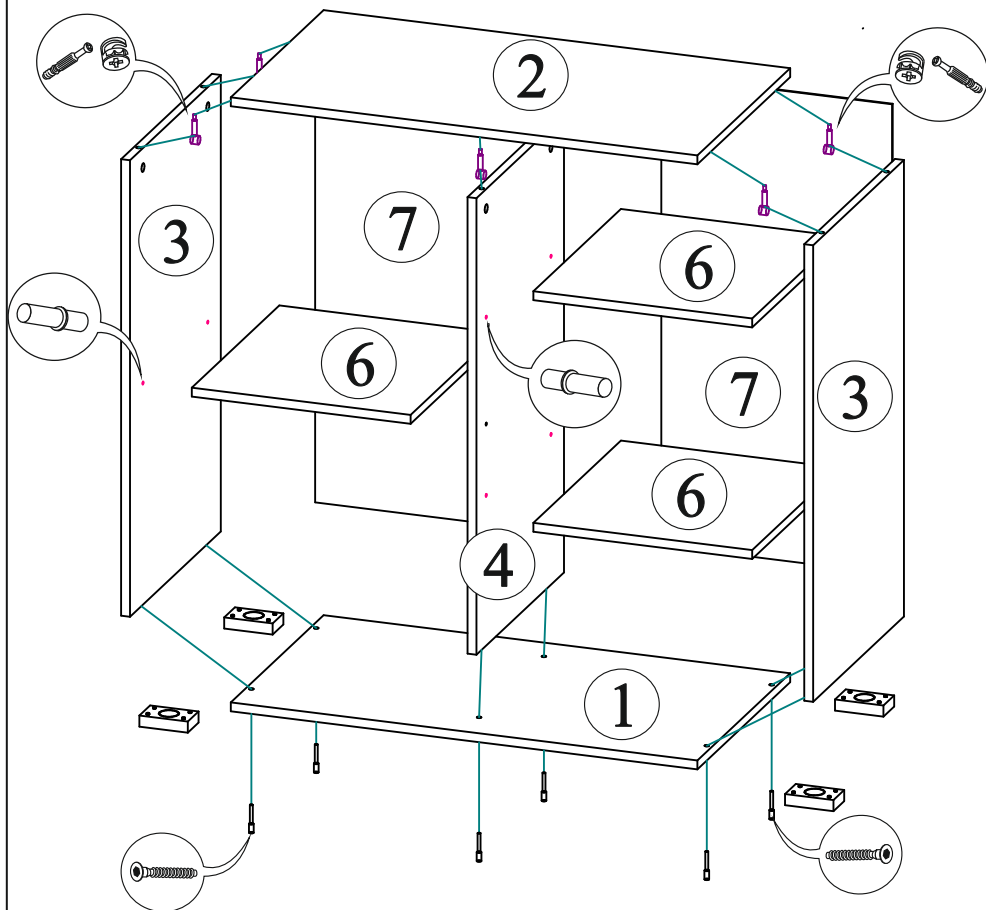
Комплектация фурнитурой

<i>Комод КМ 021</i>			
Обозначение	Наименование	Кол-во	Ед.изм.
	Петля вкладная	4	шт.
	Опора прямоугольная	4	шт.
	Евроключ	1	шт.
	Евровинт	6	шт.
	Эксцентриковая стяжка	6	шт.
	Полкодержатель	12	шт.
	Гвоздь	90	шт.
	Шуруп 3,5x16	32	шт.
	Заглушка на эксцентрик	6	шт.
	Ручка	2	шт.

Поз.	Наименование	Длина	Ширина	Кол-во
1	Крышка низ	838	458	1
2	Крышка верх	838	458	1
3	Боковина левая/правая	820	448	2
4	Перегородка	820	432	1
5	Фасад левый/правый	812	396	2
6	Полка	393	432	3
7	ЛДВП	844	414	2
8	Зеркало	395	208	2

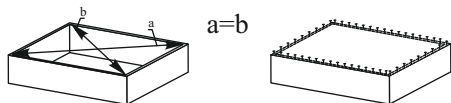
**Качество мебели зависит от качества сборки.
Рекомендуем доверять сборку специалистам.**

Спальня «Сальма» Комод КМ 021



Для правильного открывания створок, необходимо выровнять диагонали каркаса комода (Рис.1) и только потом прибить ЛДВП не нарушая диагонали.

Рис.1

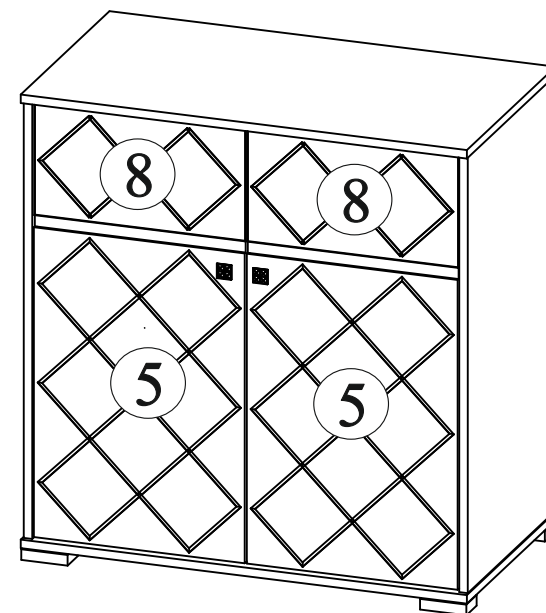


Порядок сборки комода КМ 021

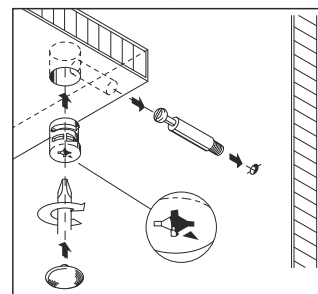
1. Во избежание перекосов и повреждений, а также загрязнения мебели, сборку производить на ровном полу, покрытым тканью или бумагой. Необходимо соблюдать осторожность, чтобы не повредить поверхность деталей. Перед началом сборки необходимо определить расположение деталей в изделии в соответствии со схемами сборки и инструкцией. Производитель оставляет за собой право вносить изменения в конструкцию, не изменяющую внешний вид и дизайн изделия без предварительного уведомления.

2. Сборку следует начать с крепления опор к нижней крышке 1 шурупами 3,5x16. Затем к нижней крышке 1 с помощью евровинтов присоединяем боковины 3 и перегородку 4. С помощью эксцентриковых стяжек присоединяем верхнюю крышку 2. Вставляем полкодержатели в соответствующие отверстия на боковинах и перегородке и гвоздями прибиваем задние стенки 7, соблюдая равенство диагоналей.

3. Далее приклеиваем зеркала 8 на фасады 5, предварительно сняв с фасадов защитную пленку, на двухсторонний скотч. Для дополнительной фиксации зеркал рекомендуется воспользоваться клеем «Жидкие гвозди» (не входит в комплект изделия). Затем, с помощью петель и шурупов 3,5x16, навешиваем фасады на боковины 3, прикручиваем ручки, предварительно досверлив отверстия диаметром 5 мм в фасадах и вставляем заглушки.



Монтаж эксцентриковой стяжки



Крепление ответной планки петли

